

Prestained Protein Ladder (10-250KDa)

产品概述：

Prestained Protein Marker (10-250KDa) 由三种颜色预染的 11 种不同分子量大小的蛋白质组成，分子量范围为 10 ~ 250 kDa。其中 72 kDa 为橙红色条带，10 kDa、15 kDa、20 kDa、30 kDa、40 kDa、50 kDa、100 kDa、130 kDa、250 kDa 为蓝色条带，25 kDa 为绿色条带。本产品用于 SDS-PAGE 实验中，可清晰地指示电泳进程，较为准确地判断目标蛋白的分子量；在 Western blot 实验中，可用于监测 PVDF 膜或 NC 膜的转膜效果以及判断目标蛋白的检测情况。本预染蛋白质分子量标准已经配制在 1×SDS-PAGE 上样缓冲液中，直接使用，无需煮沸、稀释和加入还原剂处理。可应用于 Tris-Glycine 胶和 Bis-Tris 胶的不同缓冲液体系(Tris-Glycine、MOPS 和 MES)。本品推荐上样量为 5 μl。

产品组分：

产品名称	产品编号	规格
Prestained Protein Ladder (10-250KDa)	NGM002S	250μL
	NGM002S-5	5 × 250μL
	NGM002S-10	10 × 250μL

储存条件：

-30 ~ -15°C 保存，≤0°C 运输，有效期两年。

适用范围：

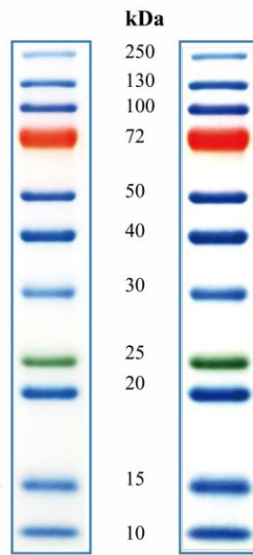
适用于 SDS-PAGE 实验及 Western blot 实验。

注意事项：

- 本产品可直接使用，无需煮沸、稀释和加入还原剂处理。
- 在 Western blot 实验中，大分子蛋白(>100 kDa)可能需要更长的转移时间或更高的转移电流，才能完成转移。
- 为了您的健康，请穿实验服并佩戴一次性手套操作。本产品仅作科研用途。

实验流程：

- 加样前在室温放置数分钟，解冻后，轻轻摇匀，以确保溶液混合均匀，瞬时离心后使用；
- 取 5 μl 样品加样于凝胶孔(若点样孔较宽或凝胶较厚，可适当增加上样量)。



Gel 12.5% Tris-Glycine Blot

图1.NGM002的SDS-PAGE胶和PVDF转膜效果示意图

Gel type	Tris-Glycine						Bis-Tris						Tris-Acetate		Hepes-Tris			
	8%	10%	12.5%	15%	B4-20%	W4-20%	G4-12%	G8-16%	G4-20%	G4-12%	G8-16%	G4-20%	G10%	6%	T3-8%	W4-20%		
Running buffer	Tris-Glycine						MES			MOPS			Tris-Acetate		Hepes			
Apparent Molecular Weights, kDa																		
%length of gel	10	250	250	250	250	250	250	250	250	250	250	250	250	250	250	250	250	
	20	130	130	130	130	130	130	130	130	130	130	130	130	130	130	130	130	
	30	100	100	100	100	100	100	100	100	100	100	100	100	100	100	100	100	
	40	72	72	72	72	72	72	72	72	72	72	72	72	72	72	72	72	
	50	50	50	50	50	50	50	50	50	50	50	50	50	50	50	50	50	
	60	40	40	40	40	40	40	40	40	40	40	40	40	40	40	40	40	40
	70	30	30	30	30	30	30	30	30	30	30	30	30	30	30	30	30	30
	80	25	25	25	25	25	25	25	25	25	25	25	25	25	25	25	25	25
	90	20	20	20	20	20	20	20	20	20	20	20	20	20	20	20	20	20
	100	15	15	15	15	15	15	15	15	15	15	15	15	15	15	15	15	15

图2.NGM002在不同电泳条件下的迁移模式